



ANEP

CONSEJO
DIRECTIVO
CENTRAL

DIRECCIÓN
SECTORIAL DE
INFRAESTRUCTURA

Salto, Noviembre de 2024

Ref: ESCUELA AGRARIA – Salto

De: Arq. Adolfo Correa

A: Arq. Mario Corrales

Para colocar el Aula y el Servicio Higiénico es necesario construir Galerías Techadas Abiertas de 2m de largo c/u, las mismas funcionarán como circulación y vinculación con las construcciones existentes. –

Para los Sshh además es necesaria las conexiones hasta la Cámara de inspección existente.-

Se adjunta planta de ubicación e Imágenes fotográficas. -

Sin más saluda atte. –

Arq. Adolfo Correa
Arquitecto Residente de ANEP – Salto



ANEP

CONSEJO
DIRECTIVO
CENTRAL

DIRECCIÓN
SECTORIAL DE
INFRAESTRUCTURA



Ubicación Aula



Ubicación Sshh



ANEP

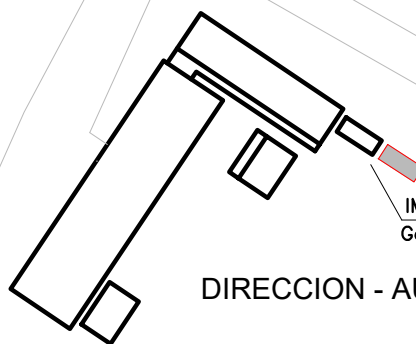
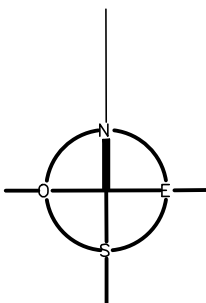
CONSEJO
DIRECTIVO
CENTRAL

DIRECCIÓN
SECTORIAL DE
INFRAESTRUCTURA

ESCUELA AGRARIA

EX RUTA 3 KM 509 1/2

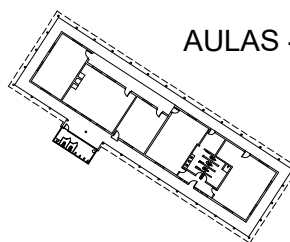
CAMINO DE ACCESO



Sshh a Colocar

IMPREVISTO
Galería Techada de Circulación

DIRECCION - AULAS - INTERNADO FEMENINO



AULAS - INTERNADO MASCULINO

IMPREVISTO
Galería Techada de Circulación

Aula a Colocar